

VISIX 2MP tipo domo de exterior con enfoque remoto (2,8-12 mm), infrarrojos, E/S de audio y alarma, rango dinámico amplio real (WDR) y calefactor

Esta resistente cámara IP domo antivandálica de dos (2) megapíxeles para exteriores es la combinación perfecta de formato y función. Con sus LED infrarrojos y su carcasa con calefacción, la VX-2M-OD-RIAWH ofrece vídeo de alta definición para aplicaciones de videovigilancia en red que requieren claridad y detalle superiores en condiciones de iluminación y climatología variables.

La carcasa con clasificación IP68 proporciona protección en los entornos más duros para una resistencia superior al polvo y al agua. Esta cámara domo antivandálica permite una fácil instalación en una amplia variedad de superficies. Diseñada para seguir funcionando al máximo rendimiento a temperaturas con un mínimo de hasta -40°C (-40°F) y un máximo de hasta 50 °C (122 °F), el calefactor de esta cámara permite una amplia gama de aplicaciones.

Cuando se combina con la serie VIGIL™ de grabadores de vídeo digital y el software del sistema de gestión de vídeo (VMS), la compresión y descompresión de hardware superior de punto a punto permite un rendimiento máximo de vídeo transmitido en directo que proporciona una mejor calidad de vídeo, más transmisiones simultáneas y un menor consumo general del rendimiento de la CPU.

Casos de uso típicos



COMERCIOS



HOTEL Y
RESTAURANTES



INDUSTRIAL



Características principales y beneficios

Resolución	2 MP (1920 X 1080)
Frecuencia de imagen	30 fps
Compresión	H.265/H.265/MJPEG
Lente	Varifocal de 2,8-12 mm
Enfoque remoto	✓
WDR	120 dB
Almacenamiento en cámara	128 GB
IR integrado	✓
Exterior	IP68
Impacto	IK10
Garantía	✓
Análisis básico	✓

¿Qué incluye la caja?

Hoja de plantilla
Llave torx
Tornillos y tacos
Cable de prueba de vídeo
Amortiguador de humedad

Cámara

Sensor de imagen	1/2,8" 2,1M CMOS (Sony Starvis)
Lente	2,8-12 mm, F1,4
¿Motorizado?	Sí
Angulo de visión	D:41°~113°, H:35°~96°, V:20°~51°
Ilum. mínima	0,02 Lux, 0 Lux con IR (F1,4) 30 m
Rango de IR	1/15 ~ 1/32000
Velocidad de obturación	TDN (Tecnología día y noche real)
Noche y día Rango dinámico amplio (WDR)	Rango dinámico amplio (WDR) - 120 dB

Estándar de compresión

Compresión de vídeo	H.264, H.265, MJPEG
Frecuencia de bits	100 Kbps ~ 10 Mbps
Transmisión de vídeo	1080p30 + D1(704 x 480 o 704 x 576) p30

Imagen

Máxima resolución de imagen	1920 x 1080
Frecuencia de imagen	30 fps

Características

Análisis básico	Detección de intrusiones, filtros de presencia (movimiento avanzado), seguimiento de objetos, desconexión de red, temperatura crítica
Almacenamiento local	Micro SD / SDHC / SDXC
Capacidad de tarjeta SD	128 GB
Compresión de audio	G.711
Seguridad	HTTPS (SSL), filtrado IP, 802.1x, autenticación Digest
Protocolos	TCP/IP, UDP, AutoIP, RTP(UDP/TCP), RTSP, NTP, HTTP, HTTPS, SSL, DNS, DDNS, DHCP, FTP, SMTP, ICMP, SNMPv1/v2/v3(MIB-2), ONVIF
Compatibilidad de sistema	CGI API, ONVIF (Perfil S)

Físicas

Condiciones de funcionamiento	-40°C ~ 50 °C (-40°F ~ 122 °F)
Humedad	10-90 % HR (sin condensación)
Clasificación de resistencia a la intemperie	IP68
Protección frente a impactos	IK10
Material de la carcasa	Aluminio
Material del domo	Lexan 143R
Dimensiones (Pr. x Al.)	Ø 139 mm x 125,4 mm
Peso	1,25 kg

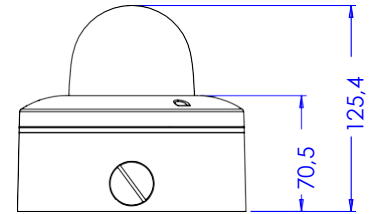
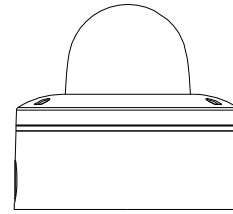
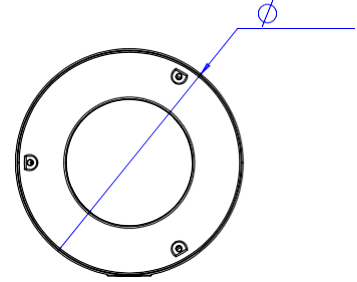
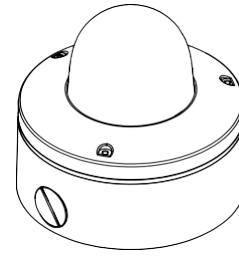
Eléctricas

Fuente de alimentación	12 V CC PoE IEEE 802.3af clase 3 12 V
Consumo de energía	CC Máx. 7,5 W PoE Máx. 9,5 W 1 [Vms 1.0, 3K ohmios]

Certificaciones y cumplimiento normativo

FCC Parte 15, Subparte B, Clase A
CAN ICES-3 (A)/NMB-3 (A)
Seguridad UL y ULC
CE
En conformidad con NDA

Unidad: mm



Interfaz

Comunicaciones	RJ45 (10/100BASE-T)
Entrada de alarma	1
Salida de alarma	1
Salida de vídeo	1 [CVBS 1,0 V p-p (75 Ω)], relación de aspecto 4:3
Entrada de audio	1[Vms 1.0, 3K ohmios]
Salida de audio	1

Número de pieza

VX-2M-OD-RIAWH	Cámara básica
VX-2M-OD-RIAWH-A	Añadir licencia de análisis avanzado*

Garantía

Cuatro (4) años

Soportes recomendados

VX-WM-BW05	Montaje en pared
VX-CM-BC04	Montaje en esquina
VX-POLE-BP04	Montaje en poste
VX-PM-BC07	Soporte colgante

* **NOTA:** - Es posible añadir una licencia de análisis avanzado a una cámara básica en cualquier momento para desbloquear la funcionalidad de análisis avanzado. Hable con uno de los representantes de ventas de 3xLOGIC para obtener más información.